



## I PRINCIPI DEL PROGETTO

IL SIGNIFICATO PROFONDO DELLE COSE

## ARCHITETTURE PER L'OSPITALITÀ

DARE VALORE AL TURISMO CHE VERRÀ

RPBW | ARW | STEFANO PUJATTI | MODUS | MATTEO THUN | BASALT | DESIGN GROUP ITALIA  
BERETTA ASSOCIATI | RENATO ARRIGO | PROGETTO CMR | OPEN PROJECT | RIZOMA  
MCA | GBPA | H&DM | ZHA | ONSITESTUDIO | MDU | SUBSTRATUM | ARCHISBANG



In alto, nella foto di Giovanni Franceschelli (Fizoma) l'inquadratura urbana di TSH nel quartiere della Bolognina (sulla sinistra l'edificio dove ha sede il Comune). Sopra, un vista della corte interna e, qui accanto, la reception. Ovunque gli impianti sono a vista. A destra, un ambiente comune. Fit-out e arredi dei TSH sono pensati per accogliere molteplici funzioni, anche aperte alla città, come lo spazio di co-working 'collab', in un mood giovanile e 'energizzante'. (ph. courtesy TSH Italia).

THE STUDENT HOTEL BOLOGNA

## TOGETHERNESS

STUDENTATO, HOTEL 4 STELLE, CO-WORKING. INAUGURATI DI RECENTE, GLI AMBIENTI DI TSH BOLOGNA SONO PENSATI PER IL FUTURO IBRIDO CHE CI ATTENDE, PROGETTO DEFINITIVO DI OPEN PROJECT SU CONCEPT DI MATTEO FANTONI. IL DESIGN DEGLI INTERNI E DELLA PIAZZA È DI RIZOMA ARCHITETTURE

Sono già 180 – malgrado la situazione sanitaria – gli studenti per il 40% stranieri che abitano gli spazi del The Student Hotel inaugurato pochi mesi fa a Bologna, nello storico quartiere della Bolognina, a due passi dalla stazione AV e dalla sede del Comune di Mario Cucinella. Quello di via Fioravanti 27 è il secondo student hotel di Charlie MacGregor in Italia – il sedicesimo in Europa – dopo quello aperto a Firenze nel 2018.

Costruito alla fine degli anni '80 – prima adibito a uffici Telecom, poi abbandonato, successivamente occupato e infine sgomberato dall'amministrazione cittadina, l'edificio è stato ristrutturato con un intento

conservativo per mantenerne il carattere industriale e vagamente brutalista. Ricondotta allo scheletro, la struttura in cemento armato è stata sottoposta ad adeguamento sismico prima di procedere ai tamponamenti rigenerando le porzioni opache in cemento faccia-a-vista e sostituendo i serramenti e l'involucro mediante l'introduzione di sistemi a secco, premessa dei successivi adeguamenti energetici e impiantistici che, anche grazie alla qualità rigenerativa a livello urbano, sono valsi a ottenere una premialità volumetrica che è stata sfruttata con un nuovo livello aggiunto in copertura, realizzato in carpenteria metallica con tecnologie

di costruzione a secco.

Del carattere industriale dell'edificio è stato conservato anche il notevole interesse, sfruttando l'altezza fino a 4 metri dei piani per le canalizzazioni impiantistiche, lasciate a vista anche nelle camere.

Complessivamente il TSH Bologna sviluppa una superficie di 26mila metri quadrati organizzati in ambienti comuni e 361 camere – il 40% delle quali riservate agli ospiti dell'hotel – che affacciano sull'ampia piazza-corte interna che è il cuore della vita sociale del TSH.

Conservata e ristrutturata, tra palme che rievocano esotici giardini nascosti dei palazzi



#### Matteo Fantoni Studio

Dopo una lunga esperienza professionale nello studio Foster + Partners, nel 2007 Matteo Fantoni apre il proprio studio di Milano, dove opera a tutte le scale, dal masterplan al design di prodotto – sulla base dei principi della progettazione integrata, flessibile ed ecosostenibile – a una serie di progetti in Italia e all'estero. Recentemente ha aperto una sede a Punta del Este (Uruguay), dove insieme a un team internazionale ha presentato una visione per delineare possibili strategie di sviluppo sostenibile per il Paese in collaborazione con governo e istituzioni locali. Nel 2019 e 2020 Matteo Fantoni è stato nominato Italian Design Ambassador.

[www.matteofantoni.com](http://www.matteofantoni.com)



#### Open Project

Fondato a Bologna nel 1984, lo studio di architettura e ingegneria Open Project – oggi guidato da Maurizio Piolanti (foto a destra) e Francesco Conserva – riunisce un team multidisciplinare di 45 professionisti altamente qualificati in ambiti distinti per ideare e portare a termine progetti complessi, accompagnando il committente dal concept iniziale, attraverso la realizzazione fino ai dettagli costruttivi. Lo studio conta numerose realizzazioni nei diversi settori del residenziale, ricettivo, commerciale, produttivo e terziario. Innovativi processi di digitalizzazione e una speciale attenzione ai temi legati alla sostenibilità affiancano la consolidata tradizione operativa e progettuale.

[www.openproject.it](http://www.openproject.it)



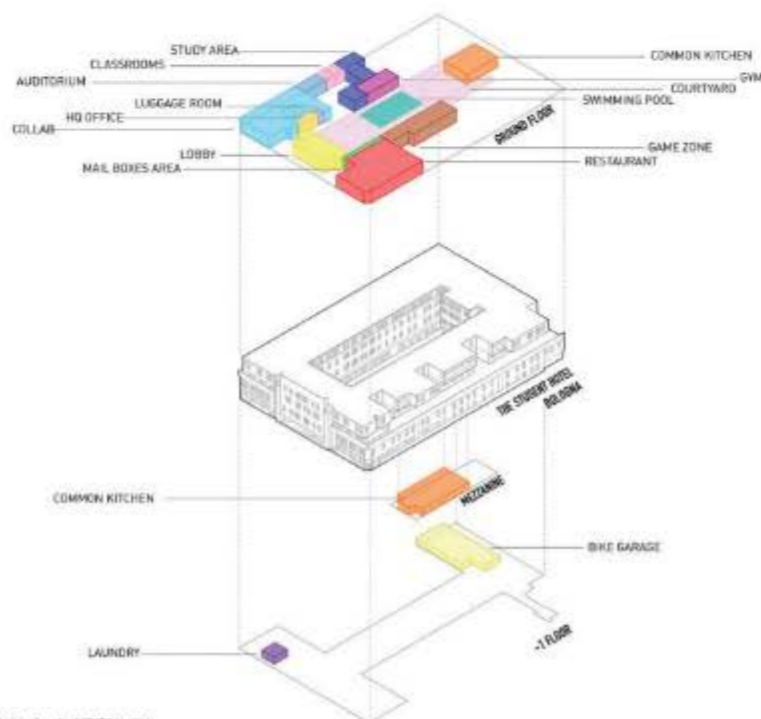
#### Rizoma Architetture

Fondato nel 2009 a Bologna (nella foto Giovanni Franceschelli, uno dei fondatori), Rizoma Architetture è formato da quindici professionisti e conta su una fitta rete di collaboratori interni ed esterni che lavorano in team. Alla base dei progetti il principio del Mix&Match, per plasmare forme innovative dell'abitare capaci di generare spazi di socialità e contagio culturale. Negli ultimi anni lo studio è stato coinvolto in diversi progetti di interior design per strutture in grado di unire ospitalità, offerta di food&beverage, spazi per il lavoro e il commercio. Nel 2019 il progetto sviluppato per The Student Hotel Firenze Lavagnini ha vinto un Mipim Award nel settore Best Mixed-Use Development.

[www.rizoma.me](http://www.rizoma.me)



A sinistra, prospetto e sezione del TSH Bologna (©Open Project) e l'esploso con le funzioni (courtesy Rizoma Architetture). Sopra, il ristorante, una camera dell'hotel e una camera dello studentato (ph courtesy TSH).



#### CREDITI

**Località** Bologna  
**Committente** TSH Italia  
**Progetto** Matteo Fantoni Studio (architettonico); Open Project (architettonico definitivo, esecutivo, progettazione integrata)  
**Progetto degli interni** Rizoma Architetture  
**Direzione lavori** Open Project  
**Superficie** 26.000 mq  
**Camere** 361  
**General contractor** Constructors  
**Pavimenti in Pvc** Forbo  
**Pavimenti in resina** Bolid  
**Pavimenti ceramica** Marazzi  
**Pareti esterne vetrate** Iamec Srl  
**Infissi** Isa Spa  
**Impianti climatizzazione** Mitsubishi Electric  
**Ascensori** Schindler



bolognesi e un'opera di street art del milanese Never2501 che rimanda all'anima ribelle della città, la piazza centrale ora ospita una piscina, gli spazi aperti del *Creativity Hub*, l'ambiente di co-working accessibile con prenotazione e i tavoli dell'area ristorante. Gli interventi energetici e impiantistici hanno permesso all'edificio di ottenere una certificazione energetica Breeam 'Good': produzione di energia elettrica da fonte rinnovabile grazie a un impianto fotovoltaico in copertura; sistema di climatizzazione ad alta efficienza a espansione diretta, gestito da Uta e unità interne con sistema a pompa di calore e recupero di calore a servizio delle camere e degli spazi comuni; alcuni sistemi a recupero di calore sono inoltre dotati di più unità terminali per la produzione di acqua calda sanitaria. Dopo l'Olanda, per TSH l'Italia è il secondo Paese per investimenti. Le prossime mosse del gruppo guidato da Charles MacGregor saranno un secondo TSH a Firenze, negli spazi di Manifattura Tabacchi, e il primo TSH di Roma ■